

LE PORTAIL CARTOGRAPHIQUE

Le portail cartographique de la Communauté d'Agglomération de Grand Châtellerault permet à l'internaute de consulter la carte des communes, de localiser une adresse, de se localiser sur un point, de mesurer des distances et des surfaces et bien sûr d'imprimer des cartes !

Le portail permet en outre, à travers ses différents thèmes de données, de trouver des informations pratiques.

Mais les outils ci-dessus ne sont que la partie visible de l'iceberg, car le portail carto est également un outil de travail professionnel, évolutif et moderne, riche en données cadastrales, de sous-sol (réseaux), d'aménagement du territoire et d'environnement, notamment, visibles via un accès sécurisé.

Malgré la richesse des possibilités qu'il offre, le portail cartographique est à la portée de tout le monde et les pages suivantes présentent ses fonctionnalités de base et les différents outils à disposition de l'internaute.

Nous vous souhaitons une agréable navigation.

CARTOGRAPHIE

SERVICE

INTERCOMMUNALITÉ

DONNÉES

WEB

INFORMATIONS

PARTAGE

PUBLIC

MUTUALISATION

LA CARTE

GRAND CHÂTELLERAULT.FR COMMUNAUTÉ D'AGGLOMÉRATION

1 Theme: Collecte des déchets ▾

Supprimer tout

2

POINTS D'APPORT VOLONTAIRE

- Textiles et chaussures
- Verre
- Ordures ménagères (sacs noirs)
- Emballages (sacs jaunes)
- Papier

DECHETERIES

- Déchèteries

INTERCOMMUNALITE

3 + Search... **4** Grand Châtellerault **5**

6

7

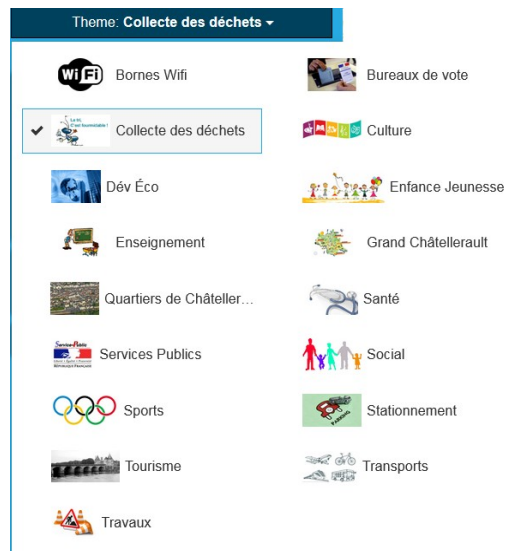
8

LES OUTILS

1. Sélection du thème

Par défaut le portail affiche le thème de la collecte des déchets.

Pour choisir une nouvelle thématique, il suffit de cliquer sur le bandeau Thème.



2. Les couches et groupes de couches

Groupe de couches : peuvent être pliés ou dépliés avec l'icône 

Contient les couches de données du thème.

Les couches : La liste des données permet de voir les informations que l'on peut visualiser dans la carte, et de choisir celles que l'on souhaite afficher ou ne pas afficher.

La liste varie selon la carte qui est choisie dans la liste déroulante en dessus.

Les cases à cocher en face de chaque donnée offrent la possibilité de choisir si on veut afficher ou non la donnée dans la carte.



3. Barre de zoom

Ces 2 boutons permettent de régler le zoom



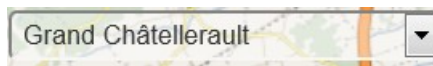
4. Barre de recherche

Permet de rechercher une rue, une parcelle.
D'autres recherches sont disponibles en mode connecté.



5. Choix de la commune

Permet d'accéder directement à la commune désirée.



6. La barre d'outils



Connexion



Permet de se connecter au mode « privé » du portail. Seuls les personnes habilitées ont un accès sécurisé.

Imprimer



Permet d'exporter la carte au format PDF ou PNG (image). La possibilité est offerte d'imprimer en A4 ou A3 (paysage ou portrait). Un titre et des commentaires peuvent être insérés.

Mesures et Dessins



Permet de faire des dessins sur la carte (lignes, ronds, polygones...) ainsi que d'insérer des étiquettes ou d'écrire.



Les dessins sont accompagnés par les mesures : distances, surfaces, etc.



Filtres



Permet de faire des requêtes spatiales ou attributaires sur certaines couches.

Google StreetView



Permet d'ouvrir une fenêtre pour avoir la visualisation d'une rue

Aide



Permet d'accéder au guide de l'utilisateur

Permalien



Cette fonction permet de sauvegarder l'URL de la carte courante. Les paramètres sauvegardés dans l'URL sont le thème, les couches sélectionnées, la localisation, l'échelle.

8. Fonds de plan

Permet de choisir le style de fond de plan de la carte. Il y a 4 possibilités :

- Vide : pas de fond de plan
- OSM WMTS - Couleur : fond de plan couleur
- OSM WMTS - Noir & blanc : fond de plan noir et blanc
- Orthophoto : images satellite



9. Fenêtre de résultats

Lorsque l'on clique sur un point, un polygone ou un trait affiché sur la carte, une fenêtre de ce type s'ouvre et contient les informations de l'objet sur lequel on a cliqué.

Déchèteries ✕

Nom complet DECHETERIE D'ANTRAN

Adresse Chandigon

ville ANTRAN

Lien Internet [Plus d'infos](#)

1 / 1 ▼ ▲